



AUTONOMOUS

ROBÔ TRADER

| Executando cálculos de volume financeiro, Autonomous busca a tendência com base na força financeira do índice!

| Estatísticas específicas para minimizar as perdas e aproveitar ao máximo os ganhos, fazendo com que os trades assertivos sejam de maior expressão!



EMPIREBOT



AUTONOMOUS

ROBÔ TRADER

| A estratégia consiste em analisar o índice a cada minuto, verificando o volume financeiro sendo negociado, e se posicionar caso as estatísticas programadas sejam ativadas, que indica uma maior movimentação para determinado sentido!



Assista no Youtube vídeos sobre nossos robôs e nossa empresa!

Canal: EmpireBot - Robôs de Investimento

Novidades:



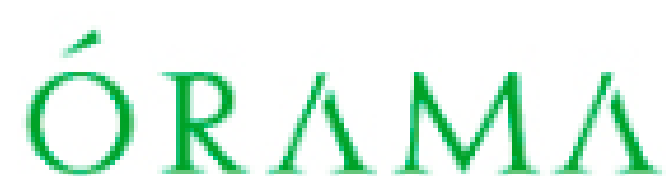
Placar exclusivo do robô Autonomous, com varias combinações diferentes de parâmetros, a disposição dos clientes!



Copie mais de 20 estratégias diferentes usando o robô Autonomous e analise históricos de resultados e níveis de acertos!



CORRETORAS PARCEIRAS





AUTONOMOUS

INFORMAÇÕES GERAIS

Autonomous analisa a cada 60 segundos o volume financeiro do índice, buscando o sentido com a maior força para acompanhar, de forma 100% automatizada.

Você terá flexibilidade de parâmetros, molde a estratégia com o seu perfil, busque poucos ou muitos pontos, acrescente parciais, stops moveis, limites de operações ou horários específicos de trade.

Grupo no Telegram para tirar dúvidas e compartilhar informações com outros investidores.

Suporte personalizado, para iniciantes ou traders experientes.





AUTONOMOUS

INFORMAÇÕES TÉCNICAS

Autonomous opera de 1 até 10 vezes dependendo da movimentação do mercado durante o dia, caso seus indicadores de entrada sejam ativados.

O índice de acerto não é um fator relevante neste robô, mas sim o fator lucro, pois seu foco é na otimização de ganho, fazendo com que os trades bem sucedidos sejam de maior expressão.

Autonomous já vem 100% configurado, mas com possibilidades para modificação conforme perfil do cliente.

Dias de perdas são normais em todos os robôs, por isso foi acrescentado alguns indicadores específicos para tentar ao máximo minimizar os momentos de perda.





AUTONOMOUS

COMO OPERA-LO

Gerenciamento de Ordens

Quantidade por ordem (Tamanho da posição) ⓘ*

2

Sentido das operações ⓘ

APENAS COMPRADO

APENAS VENDIDO

COMPRADO E VENDIDO

*Em **gerenciamento de ordens**, você irá definir a **quantidade de contratos que o robô irá operar**, não havendo limite, porém dependerá do seu capital na corretora (Lembre-se que quanto mais contratos mais exposição seu dinheiro ficará na operação)

***Após qualquer alteração, não se esqueça de salvar e clicar em "executar" para começar a usa-lo!**

Dobrar posição na entrada seguinte a uma perda (Martingale) ⓘ



Stop fixo de perda (stop loss) ⓘ



Tipo do valor do stop ⓘ

Absoluto (Pontos para BM&F e centavos para Bovespa) ▾

Valor ⓘ*

250,00

Stop fixo de ganho (stop gain/take profit) ⓘ



Tipo do valor do stop ⓘ

Absoluto (Pontos para BM&F e centavos para Bovespa) ▾

Valor ⓘ*

270,00

Tipo de ordem ⓘ

MERCADO

LIMITE

*Neste campo você encontrará alguns parâmetros já pré estabelecidos, pois são a recomendação de nossa empresa, porém fica a disposição qualquer tipo de alteração, dando a liberdade para que cliente possa moldar a estratégia da forma que achar melhor, em **Stop Loss** é a tolerância máxima de perda que o robô aceita por operação, e **Stop Gain** a meta que o robô busca atingir para sair da operação com lucro, **Caso tenha alguma dúvida passe o mouse em cima do ícone de interrogação e aparecerá mais informações!**

Observação: O Stop Gain e Stop Loss sinaliza o numero de PONTOS, e não o numero em reais(\$).

Stop móvel de ganho (trailing stop) ⓘ



Realização parcial ⓘ



*Acima vemos duas opções que aparecem desativadas, porém podem ser ativadas a qualquer momento pelo cliente,

Stop Móvel de ganho: se ativado possibilita a expansão do **Stop Gain**, a distância dessa expansão fica a critério do cliente

Realização parcial: aqui você pode definir dois momentos de saída no **Stop Gain**, posicionando duas operações em locais diferentes. **(lembre-se que para ativar essa opção você precisa operar com no mínimo 2 mini-contratos)**

ESTA PROVAVELMENTE É A PAGINA MAIS IMPORTANTE



DESSE E-BOOK, FALAREMOS SOBRE OS RISCOS



Todo investimento envolve algum tipo de risco que é a possibilidade de alguma variável não prevista impactar o retorno financeiro, **ou mesmo causar algum prejuízo**. É sempre importante ter em mente que, quanto maior o potencial de rentabilidade, maior o risco.

A bolsa de valores é regida por movimentos a cada milissegundos de compra ou venda de ativos, preços variando muito para cima ou para baixo, sendo influenciada por políticas internas e externas, especulação, resultados financeiros de centenas de empresas e fenômenos fortuitos ou seja uma campo muito volátil certo?

Todos, desde mega investidores, bancos, traders, analistas e até mesmo os robôs estão sujeitos a surpresas como essas, tudo isso é muito importante que você saiba.

- **Nossos robôs contem *Stop Loss* que é o momento que o robô sai da operação caso seu limite diário de perda tenha atingido, este limite pode ser ajustado pelo cliente para se enquadrar no perfil de cada um, mas recomendamos entrar em contato primeiro com nosso suporte, para verificar se faz sentido a alteração ou se irá comprometer a estratégia.**

- **Só contrate o robô se estiver ciente dos riscos envolvidos, trabalhamos de forma transparente com nossos clientes, acesse a plataforma, olhe nosso gráfico, desempenho e histórico de operações, mas lembre-se que históricos passados não são garantias de lucros futuros.**

PONTOS RELEVANTES

Pensando justamente nesse nível alto de risco que é o mercado financeiro, os nossos robôs já vêm com uma configuração específica de risco(Stops), parando de operar se atingir um nível X de perda diário, **consulte o valor do Stop Loss para saber qual é o limite de perda diário aceito para aquele determinado robô**, e basta ficar de olho e para-lo caso saia do seu limite máximo de perda mensal ou semanal!

Tenha acesso a toda a equipe de suporte da EmpireBot:



Suporte ao cliente todos os dias.
Segunda a Sexta das 8:30 até 19h,
Sábados e Domingos das 9h as 15h



Canais de comunicação com o cliente: WhatsApp, Facebook, Instagram, Email e Skype!



Você cliente é nosso maior patrimônio, estamos sempre a sua disposição para auxiliá-lo no que precisar!

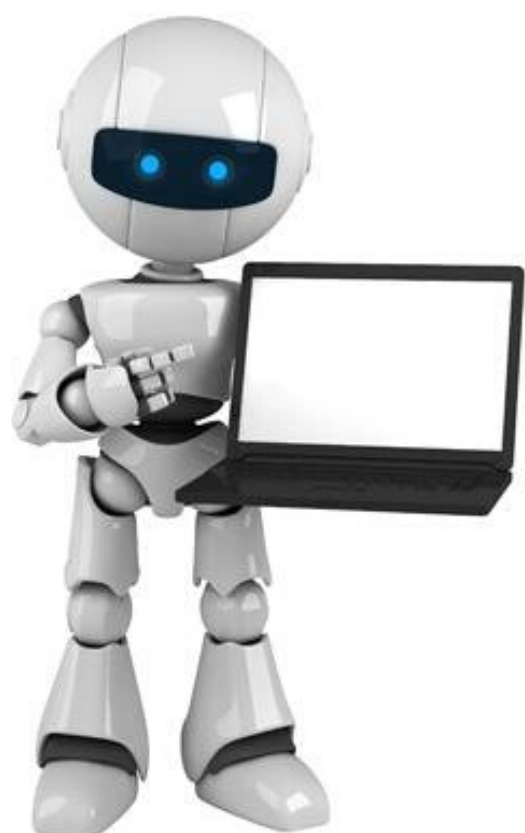
Dicas e vídeos explicativos você encontra em nosso canal no YouTube!

Vantagens de negociar com robôs



1) Os robôs da EmpireBot ficam 100% em nuvem isso significa mais tranquilidade e segurança para você!

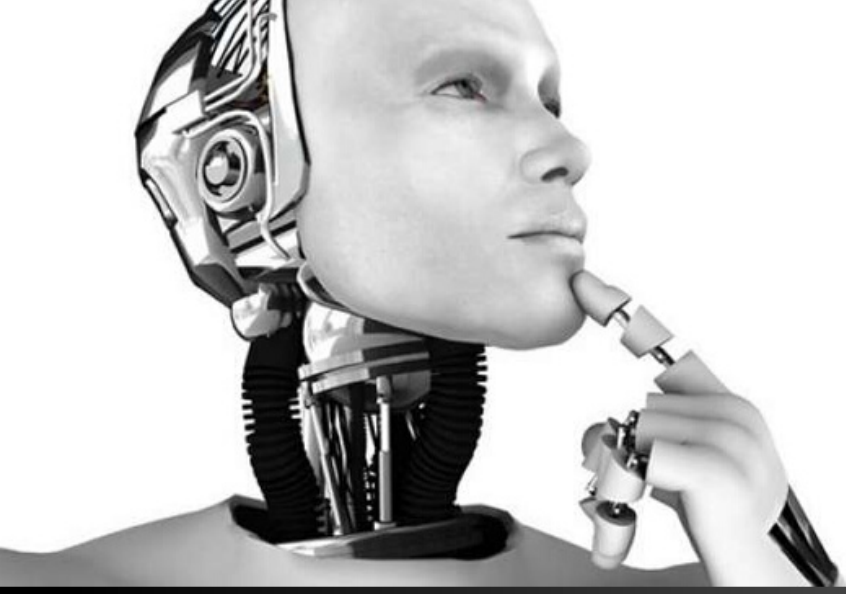
2) Você pode aumentar as posições do robô, fazendo ele negociar muito ou pouco dinheiro, de acordo com seu perfil de risco ou capital disponível



3) Você define quando o robô irá trabalhar, podendo optar por todos os dias ou apenas em dias da sua escolha.

4) Não se preocupe em ficar monitorando as oscilações do mercado, durma enquanto o robô trabalha para você.





Ainda tem alguma dúvida?

Entre em contato, estamos a sua disposição para dúvidas ou auxiliar no processo de assinatura!

- ✓ Email: Contato@EmpireBot.com
- ✓ Site: www.EmpireBot.com.br
- ✓ WhatsApp: (35) 9 8894-3460
- ✓ Facebook: [@TheEmpireBot](https://www.facebook.com/TheEmpireBot)
- ✓ Instagram: [@Empire_Bot](https://www.instagram.com/Empire_Bot)